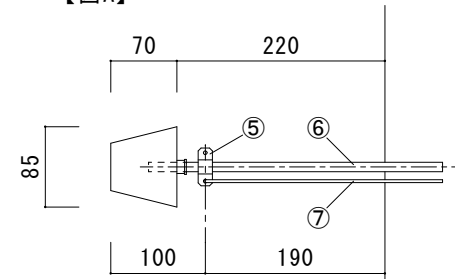
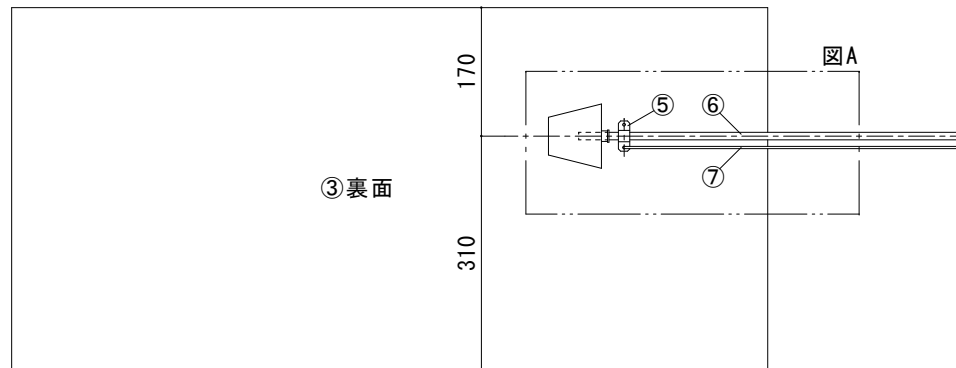
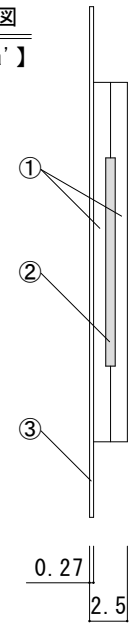


拡大図
【図A】



断面図
【 a-a' 】



仕様

型番	定格電圧	巾	消費電力	重量
CH-451	AC100V	W450	150W/m	2.5Kg/m

⑦	アース線	KIV 2.0sq(緑・黄) 長さ2m
⑥	リード線	ヒーター長 4.5m以下 : VCT 1.25sq×2C φ9.6 長さ2m 4.5m超～9.0m以下 : VCT 2.0sq×2C φ10.4 長さ2m 9.0m超～10m : VCT 3.5sq×2C φ11.8 長さ2m
⑤	サドル	
④	ダンプロンテープ	
③	保護鉄板	ガルバリウム鋼板 t=0.27
②	発熱体	
①	ブチルシート	
番号	名称	材質・備考